

学校案内

Support of Your dream



叶えたい夢が
ここにある

釧路労災看護専門学校

KUSHIRO ROSAI NURSING SCHOOL

充実した授業

そして仲間との心のふれあいで

豊かなスクールライフを

本校は昭和49年に2年過程の看護婦養成所として開設され、昭和56年に3年課程となり、この間、地域医療と勤労者医療を担う労災病院の看護師を育成してきました。本校の教育では、日進月歩の医学やめまぐるしく変化する社会に対応できる最新の看護知識と技術の習得とともに、医の倫理の体得に力を注いでいます。また、看護実習では労災病院を中心に第一線で活躍しているスタッフによる、最新かつ実践的な指導を受けることができるため、学習・就職の両面でメリットが大きいという特徴も備えています。学生生活を支援するために、奨学金制度も整えています。看護師を目指す皆さん、多くの可能性を求めて挑戦してみませんか。

学校長 野々村 克也



教育理念

本校は、独立行政法人労働者健康福祉機構の使命に基づき、人間愛と生命に対する尊厳を基盤とした豊かな人間性を培い、勤労者医療に貢献できる看護の実践者として、生涯成長し続ける人材育成を目指しています。

目的

看護師として専門的知識と技術を持ち、主体的に社会に貢献できる人材を育成しています。

目標

- 1 人間を身体的・精神的・社会的に統合された存在として、幅広く理解する能力を養います。
- 2 人々の健康上の課題に対応するため、科学的根拠に基づいた看護を実践できる基礎的能力を養います。
- 3 変動する社会情勢や保健医療福祉の動向を総合的に理解し、他の職種と協働・調整する能力を養います。
- 4 専門職業人として倫理観・探究心を持ち、継続的に学習する態度を養います。
- 5 勤労者医療を推進する労災病院の役割・機能を理解し、役割を遂行するために必要な基礎的能力を養います。

実績と実力で選ぶなら



授業料・実習費用が安い!

学費の安さ・奨学金制度など、看護師を目指す学生を全面的にバックアップしています。(8頁参照) 原則として修学期間中、労災病院の奨学生となり、奨学金が貸与されます。



就職に強い!

卒業後は看護師国家試験に合格した場合、奨学金支給病院に就職することができます。そのため、就職活動する必要はありません。



実習施設・講師の充実!

隣接する釧路労災病院で実習ができ、実習現場での不安や疑問など専任教員や先輩看護師がきめ細かにフォローしてくれます。また、釧路労災病院での実習費は無料です。



高い国家試験合格率!

平成24年度まで7年連続100%、ここ13年間で合格率99.1%。個々のレベルに応じたマンツーマンでの指導や国家試験対策として担当教員が柔軟かつ熱い指導体制で全員合格を目指します。



学生寮を完備!

市内では唯一の女子学生寮を完備しています。学生相互の協力と責任により楽しい生活を送っています。(6頁参照)



人間関係が良い!

少人数制の学校なので、学生間の仲が良く、毎日、笑い声が絶えません。学生全員が互いに支え合い、あたたかい魅力ある環境です。

Point to choose



釧路労災看護専門学校 校舎外観



釧路労災看護専門学校 空撮



釧路労災病院外観



Campus Map

学生たちが快適に過ごせる環境を提供します



在宅看護実習室

現場と同じ環境の中でトレーニングができるため、実戦力が身に付きます。



講義室

狭い講義室ですが、皆熱心に聴講しています。



情報処理室

医療IT化により、コンピューター操作は欠かせません。専任講師が幅広くサポートします。



講堂

入学式、戴帽式、卒業式、学内のイベント等に使用されています。



図書室

多彩な医療書は学生の自主学習の場として有効に活用し、文献の貸出しも行っています。



食堂

学生の憩いの場所として、寮生は昼食、夕食を利用しています。



体育館

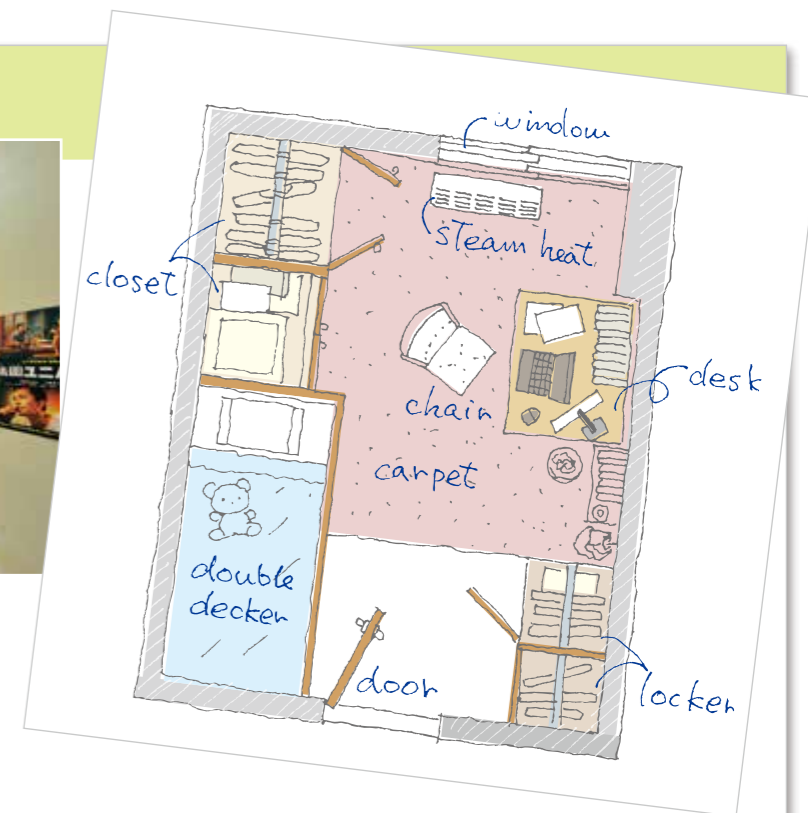
体育祭や病院職員と共にバスケット、バレー、バトミントン、フットサル等に使用されています。

学生寮



居室は全て個室タイプでプライベートが保たれています

寮(女子) 45室
洋4.5畳 バス、トイレ、台所共用
寮費:年間70000円(水道・光熱水費込)
(前期・後期払い可能)



作法室

以前は茶道クラブで使用してました。現在は国家試験対策の場として活用しています。



大浴場

寮生の癒しの空間として、心の疲れも癒してくれます。



補食室



洗面所



洗濯室



教育内容と単位数

区分	教育内容	授業科目	単位	時間
基礎分野	科学的思考の基礎	行動科学	1	15
		看護物理学	1	30
		文章表現法	1	15
		情報科学	1	30
	人間と生活・社会の理解	日本の文化と生活	1	15
		総合医療論	1	30
		哲学	1	30
		教育学	1	30
		心理学	1	30
		人間関係論	1	30
		社会学	1	30
		英語	1	30
	家族関係論	1	15	
	小計		13	330
専門基礎分野	人体の構造と機能	解剖生理学I 呼吸・循環	1	30
		解剖生理学II 消化・呼吸・ホメオスタシス	1	30
		解剖生理学III 感覚・認識・運動	1	30
		生化学	1	30
	疾病の成り立ちと回復の促進	病理学	1	30
		感染症学	1	30
		薬理学	1	30
		治療論	1	30
		疾病と治療I 呼吸器・循環器	1	30
		疾病と治療II 消化器・腎泌尿器	1	30
		疾病と治療III 運動器・脳神経	1	30
		疾病と治療IV 血液・血管系・免疫・アレルギー・内分泌・代謝	1	30
		疾病と治療V 感覚器・女性生殖器	1	30
		臨床栄養	1	30
	リハビリテーション	1	30	
	健康支援と社会保障制度	公衆衛生学	1	15
		社会福祉	1	30
		看護関係法規	1	30
労働と健康		1	15	
健康教育技法		1	30	
メンタルヘルスマネジメント		1	30	
小計		21	600	
専門分野I	基礎看護学	看護学概論	1	30
		看護学概論	1	15
		看護学概論	1	30
		看護学概論	1	30
	基礎看護技術I 環境と活動	1	30	
	基礎看護技術II コミュニケーションと清潔	1	30	
	基礎看護技術III 食事と排泄	1	30	
	基礎看護技術IV フィジカルアセスメント	1	30	
	基礎看護技術V 診療の補助技術	1	30	
	基礎看護技術VI 診療の補助技術	1	30	
	臨地実習	基礎看護学実習I 生活環境の理解と基本技術の適用	1	45
		基礎看護学実習II 看護過程の展開	2	90
	小計		13	420

区分	教育内容	授業科目	単位	時間
専門分野II	成人看護	成人看護学概論	1	30
		成人看護学援助論I 呼吸・循環・体液調節機能障害をもつ人の看護	1	30
		成人看護学援助論II 消化・呼吸・栄養代謝・運動機能障害をもつ人の看護	1	30
		成人看護学援助論III 内部臓器調節・生体防衛・性・生殖機能障害をもつ人の看護	1	30
		成人看護学援助論IV 脳・神経・感覚機能障害をもつ人の看護	1	30
		成人看護学援助論V 成人の看護過程の展開	1	15
	老年看護学	老年看護学概論	1	30
		老年看護学援助論I 高齢者の健康生活と看護	1	15
		老年看護学援助論II 疾病・障害をもつ高齢者の看護	1	30
		老年看護学援助論III 看護援助技術	1	15
	小児看護学	小児看護学概論	1	30
		小児看護学援助論I 生活援助技術	1	15
		小児看護学援助論II 疾患に応じた看護	1	15
		小児看護学援助論III 状況に応じた看護	1	30
	母性看護学	母性看護学概論	1	30
		母性看護学援助論I 産前・産後における人々の看護	1	30
		母性看護学援助論II ハイリスクな状況における人々の看護	1	30
		母性看護学援助論III 母性の家族発達	1	15
	精神看護学	精神看護学概論	1	30
		精神看護学援助論I 精神疾患	1	15
精神看護学援助論II 精神看護		1	30	
精神看護学援助論III 精神保健医療		1	15	
臨地実習	成人看護学実習	成人看護学実習I 回復期・慢性期	2	90
	成人看護学実習II 周手術期	2	90	
	成人看護学実習III 終末期	2	90	
老年看護学実習	老年看護学実習I 健康・健康障害のある高齢者の看護	2	90	
	老年看護学実習II 健康障害・要介護高齢者における看護	2	90	
小児看護学実習	小児看護学実習I 健康な子どもの看護	1	45	
	小児看護学実習II 健康障害をもつ子どもの看護	1	45	
母性看護学実習	母性看護学実習	2	90	
	精神看護学実習	2	90	
小計		38	1260	
統合分野	在宅看護論	在宅看護論概論	1	30
		在宅看護援助論I 在宅看護活動	1	15
		在宅看護援助論II 状態別看護	1	30
	在宅看護援助論III 終末期の看護	1	15	
	看護の統合と実態	看護管理	1	30
		災害看護	1	30
看護研究		1	30	
臨地実習	在宅看護論	在宅看護論実習	2	90
	看護の統合と実態	総合実習	2	90
小計		12	390	

看護学生として
3年間で修得する合計単位と時間数

単位合計	97	時間数合計	3000
------	----	-------	------

3年間の費用

School expenses
3年間に掛かる必要経費の概算を紹介

項目	1年次	2年次	3年次	備考	
通学生	入学金	180,000円			
	授業料	340,000円	340,000円	340,000円	前期・後期分割納入
	教科書代	150,000円	54,000円	7,400円	
	預り金	90,000円	50,000円	90,000円	
	実習費	0円	6,000円	60,000円	
	合計	760,000円	450,000円	497,400円	1,707,400円
寮生	寮費	70,000円	70,000円	70,000円	前期・後期分割納入
	食費	180,000円	180,000円	180,000円	
	小計	250,000円	250,000円	250,000円	750,000円 2,457,400円

預かり金：講義、実習で個人が使用する教材、実習看護衣、健康管理費、保険料
模擬試験代が含まれます。(模試2年次7,400円、3年次14,000円)
食費：1,080円/日で、月額約2万円。金・土・日・祭日は自炊可能



Scholarship 奨学金

労災病院奨学金

入学生全員が、将来勤務を希望する労災病院から、3年間の就業期間中、奨学金を貸与されます。
(年間34万円 4月32,000円、5月~28,000円)
卒業後、看護師国家試験に合格し、奨学金を貸与された労災病院に5年以上勤務した場合は、奨学金の返還が免除されます。
なお、定員等の事情により、希望する労災病院への勤務が難しい場合があります。

労災病院以外の奨学金制度

- 日本学生支援機構 高校在学時に申し込む予約採用制度をお奨めします。
- 北海道看護職員養成修学資金貸付 将来北海道内の労災病院に勤務予定者のみ返還義務有り 32,000円/月 定員枠3名

Curriculum

在校生・ 卒業生から

Message to You

同じ夢を持った仲間がいたから乗り越えられる



小松 ほんの花さん
[2年生]

入学してからの1年間、私は様々なことを学ぶことができました。自ら考えて学習し、実技練習で習得したことが直接患者さんへの援助に繋がります。相手を観察することや根拠をもって行動するなどの大切なことも学んでいます。また、同じ目標をもつ仲間との時間はとてもかけがいのないものです。戴帽式では全員で看護の道へ進む意志を高め合い、様々な行事では元気さと素敵な笑顔で仲を深めていきました。仲間がいるからこそどんな辛いことがあっても乗り越えることができます。これからも1日1日を大切に、仲間と共に努力していきたいと思っています。



中村 奈那美さん
[3年生]

入学した頃は、これからの学校生活が楽しみな反面、授業についていけるか、実習を乗り越えられかなどという不安もありました。しかし、同じ目標を持ったクラスメイトの存在や、親身になって指導して下さる先生方のサポートもあり、不安がすぐに解消されました。臨地実習では、私が行った援助に対して患者さんから「ありがとう」という言葉をいただいたり、先生方や実習指導者さんのアドバイスのにより、少しずつ自信を持って実習に臨めるようになりました。3年生になると実習が多く、悩むこともあると思いますが、これからも仲間たちと共に支え合いながら乗り越えていきたいと思っています。



濱谷 美穂さん
[平成27年卒業]

私は春から看護師になります。私の場合、「幼い頃、看護師さんに優しくしてもらった」「母が看護師だった」というようなエピソードもなく、今思えば「何となく」看護師を目指し始めました。人の命を預かる職業ですから、当然「何となく」やり過ぎることが許される職業ではありません。辛い壁に直面することも多々ありましたが、その度に乗り越える力をくれたのは優しい先生方と同じ辛さを分かち合うクラスメイトです。大切なのは看護師を目指したきっかけよりも、3年間で自分が何を感じるかだと思います。この3年間はとにかく、たくさん泣き、たくさん怒り、そしてそれ以上に、たくさん笑いました。3年間を共に過ごしたクラスメイトはいつも自分を支えてくれる存在でもあり、時に自分を刺激してくれる良きライバルのような存在でもあります。この学校で得たものは皆さんの学校生活をより充実したものにしてくれると思います。



金子 祐士さん
[平成26年卒業]

社会を経験した後、この学校に入学しました。社会人組は経験をもとに、現役組は若さや情熱をもとに、お互いの持っている良さを出し合いながら仲良く、そして、協力して3年間を乗り越えることができたと思います。専任の先生方を始め、病棟の看護師さんも「未来の看護師を育てよう」と、とても熱心な学校だと思います。学校生活は辛いことも多いですが、その経験の中に「やっぱり看護師になりたい」と、思える瞬間が多々あります。みなさんと将来、働ける日を楽しみにしています。頑張ってください。

募集要項

Applicant Guidelines

- 募集人数 30名
- 修業年限 3年
- 応募資格及び条件
高等学校または中等教育学校を卒業した者。(平成28年3月卒業見込者も含む)
- 願書受付期間
平成27年12月1日(火)～平成27年12月25日(金)まで。

直接当校に持参する場合は、土・日・祝日を除く、午前8時30分～午後5時00分までをお願いします。郵送の場合は、平成27年12月25日(金)消印のあるものまで有効とします。
※詳細については募集要項をご参照ください。

- 試験期日
1次試験 平成28年1月21日(木)
2次試験(1次試験合格者のみ):未定(決定次第ホームページに掲載)

- 願書受付場所
独立行政法人 労働者健康福祉機構
釧路労災看護専門学校



Heartfelt
school life

Support of Your dream

夢はここで 咲かせましょう



本校は、独立行政法人 労働者健康福祉機構 釧路労災病院に隣接している看護専門学校です。

交通のご案内

- くしろバス たくぼく線をご利用下さい。(「労災病院」下車)
- 阿寒バス 「新橋大通大曲バス亭」下車(徒歩約10分です)
- JR釧路駅 車で約15分(約2.4km)
- 釧路空港 車で約40分

独立行政法人労働者健康福祉機構

釧路労災看護専門学校

〒085-0052 北海道釧路市中園町13番38号
TEL 0154-23-9817 FAX 0154-32-3012
HP:<http://www.kushiroh.rofuku.go.jp/school>

